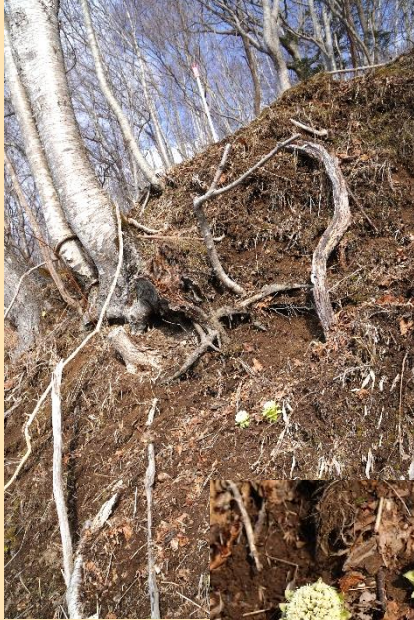


## 支笏湖 春の訪れ

春の訪れのスピードは環境により様々です。



支笏湖南岸のカルデラ壁は雪が解けてフキノトウが咲き始めていました



樽前山の山頂付近はまだ雪景色・・・



森の中では木の根周辺から雪解けが進んでいました

2024年4月1日撮影

### 「支笏湖の森」遊歩道さんぽ

支笏湖温泉園地の遊歩道を歩いて見つけた  
旬の自然を紹介するコーナーです

#### 『スプリング・エフエメラル』

真っ先に春の訪れを告げる植物にスプリング・エフエメラルと呼ばれるものがあります。「春の儚いもの」を意味し、春の妖精などとも呼ばれるこれらの植物は、春先に花を咲かせ、夏から秋には枯れ、そのあとの春まで地下で養分を蓄えて過ごします。代表的なものに、フクジュソウ・カタクリ・エゾエンゴサクなどが挙げられます。

園地内でもフクジュソウが咲き始めました。フクジュソウ（一番に春を告げるという意味で「福告ぐ草（フクツグソウ）」の名が使われていたものが、ゴロが悪口という理由から縁起の良いや「寿」に差し替えられて福寿草になったという説があります。今年もこの小さな黄色い花が支笏湖に福を告げています。



## 支笏湖温泉の気象

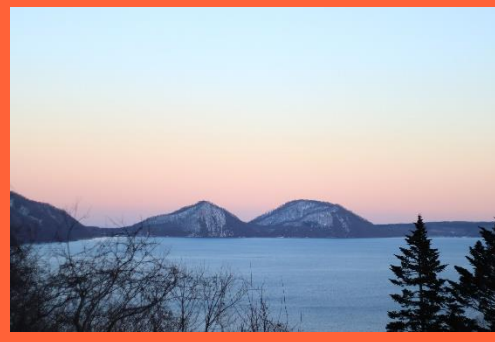
支笏湖畔の気温・降水量  
～気象庁アメダスによる  
平年値と今年の観測～

気温(℃)

降水量(mm)

	平年値	今年		平年値	今年
3月上旬	-2.7	-4.3	3月上旬	40.9	18.5
中旬	-1.0	-0.5	中旬	20.6	31.5
下旬	0.5	1.7	下旬	32.3	55.0
4月上旬	2.5	4.7	4月上旬	23.9	1.5

3月の気温は月平均では-1.0℃となり、観測以来の平均値と同じ値となりました。ただし、上旬の-4.3℃は平均値より1.6℃低く、下旬の1.7℃は平均値より1.2℃高い値となっています。1月、2月ともに平年値を1℃以上上回った暖かい月でしたが、3月上旬グッと冷え込みが厳しくなり、下旬になると暖かさがぶり返した形です。一方、3月の降水量に関しては105mmと観測以来の平均値とさほど変わらない値となりました。ただし、29日に約半分の52mmの降水量が記録され、この日は観測以来7位となる1時間最大降水量10.5mmを観測しています。



環境省支笏洞爺国立公園管理事務所  
アクティブ・レンジャー(自然保護官補佐)

阿部 万純

アクティブ・レンジャー日記

「ビーナスベルト」をご存じでしょうか？名前はともかく、実際に見たことのある人は多いかもしれません。日の出や日没の時間帯、太陽と反対側の空が青～ピンク色のグラデーションに染まる現象です。独特な色合いが好きで、見かけるとつい撮影してしまいます。写真は日没時にポロピナイ展望台からモラップ山・キムンモラップ山方面を撮影した時のもの。風不死岳以外高い山が視界に入らないため、手軽に空を広く見渡すにはちょうどよい場所です。天気の良い日に支笏湖へお越しの際は、展望台でビーナスベルト観測に挑戦するのはいかがでしょうか。

### ビジターセンターの 展示物紹介コーナー

#### 『クマゲラの巣の断面』

支笏湖の森のコーナーでも目を引く展示です。クマゲラの巣穴は直径10cmくらいのものですが、巣穴の中は広くて底までの高さは約30cmにもなります。野球のボールなら50個も入るそうです。ヒナは3羽くらいで、巣立ち間際には親鳥が入れないほどいっぱいになってしまいます。

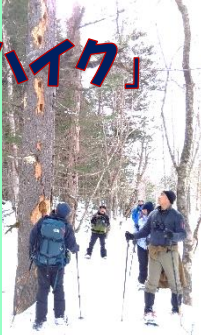
### 3月のイベント報告

《自然ふれあい行事》

#### 「支笏湖スノーシューハイク」

3月10日、スノーシューでモラップの「一の沢」から「二の沢」にわたるルートでイベントを行いました。当初、「紋別岳の中腹」で行う予定でしたが、雪不足で場所変更となりました。

約2時間半の行程でしたが、多くの動物の足跡に出会い、たくさんの発見のある内容になりました。右の写真は、クマゲラによる食痕(お食事あと)です。



エゾリスの足跡です

### ビジターセンターのイベント & 支笏湖の観光情報

■ 4月11日(木)

ポロピナイ休憩所 オープン

■ 4月26日(金)

・支笏湖観光船 運航開始  
・支笏湖ビジターセンター  
レンタサイクル開始

■ 4月28日(日) 《自然ふれあい行事》

『支笏湖 春さがしウォーク』

■ 5月3日(金)～6日(月)

《自然ふれあい行事》

『野鳥お絵かき体験』

支笏湖ビジターセンター運営協議会発行

〒066-0281 北海道千歳市支笏湖温泉番外地

TEL 0123-25-2404

HPアドレス <http://shikotsukovc.sakura.ne.jp>

【開館時間】 ※入館無料

4月から11月 午前9時から午後5時30分まで

12月から3月 午前9時30分から午後4時30分まで  
(火曜日休館)

年末年始休館日 12月29日から1月3日まで